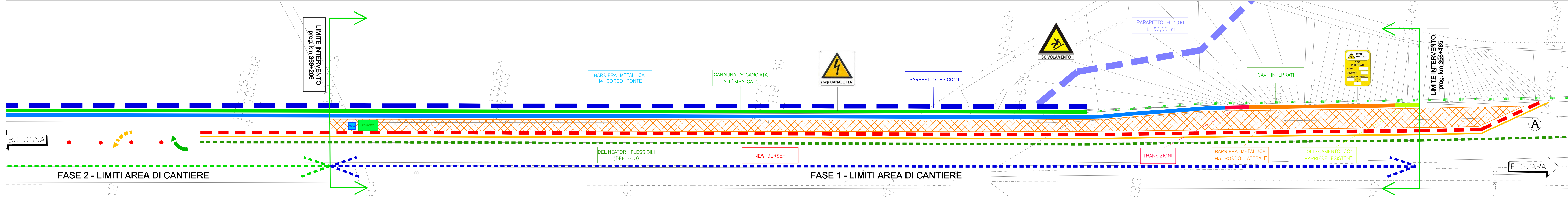
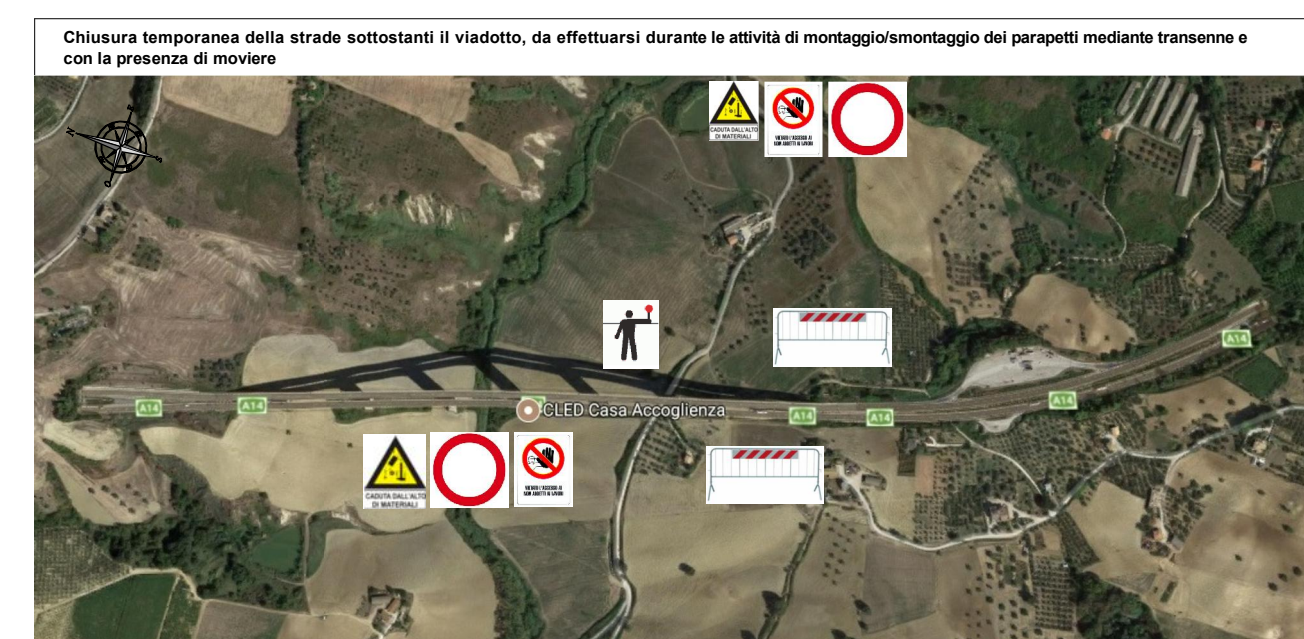
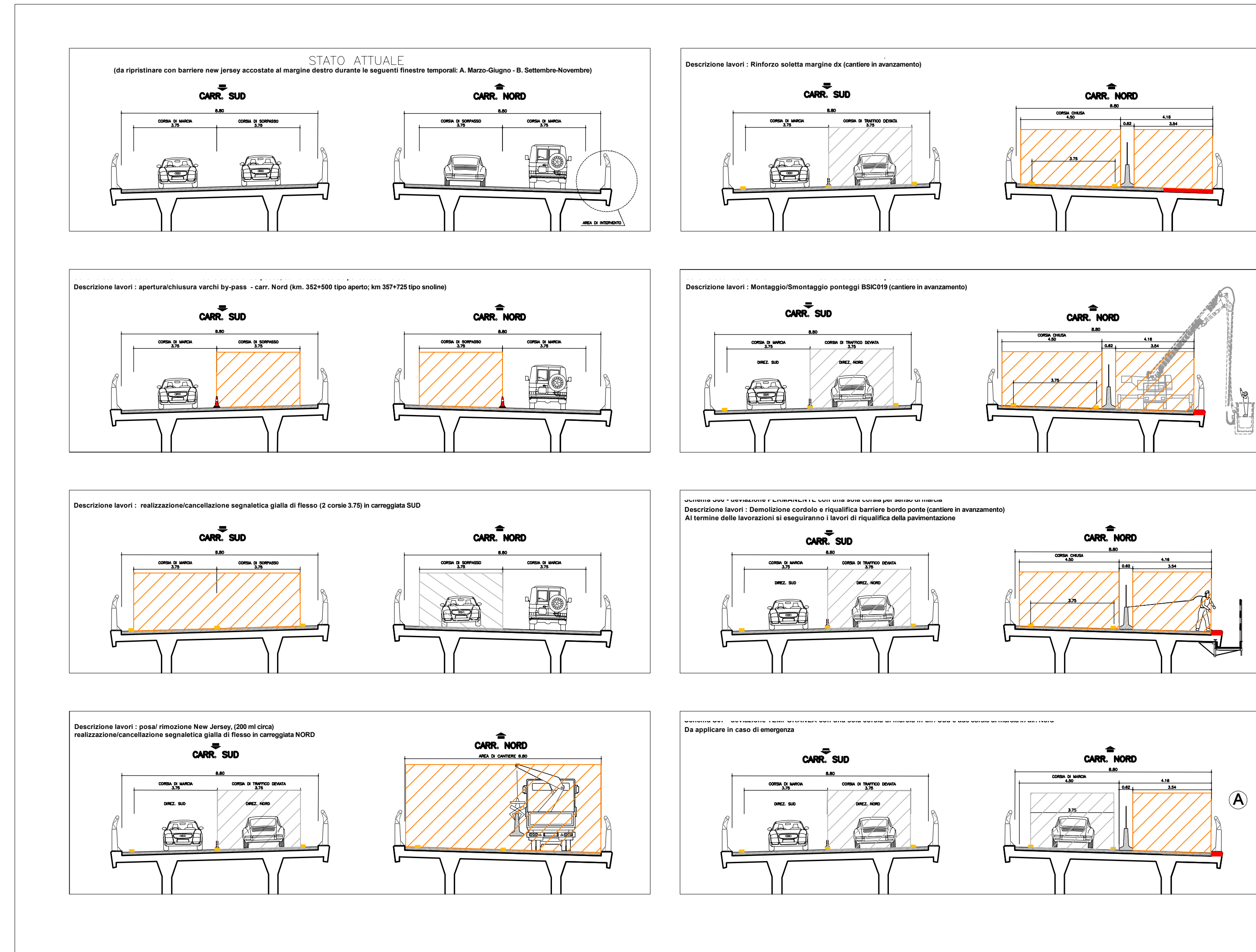
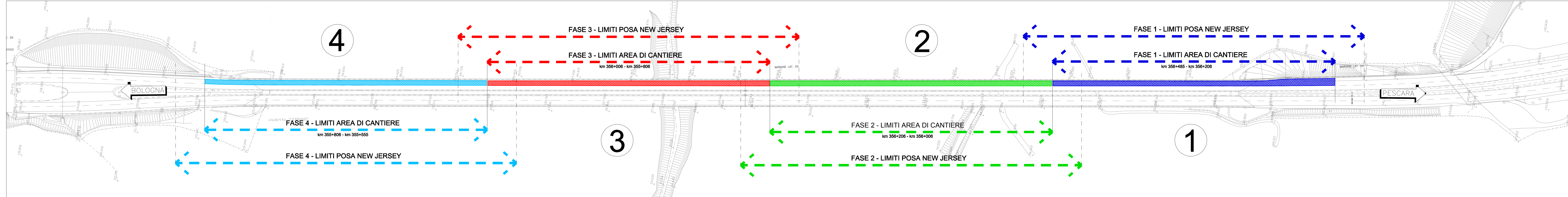


PLANIMETRIA GENERALE AREA DI CANTIERE - LAVORI IN CARREGGIATA NORD MARGINE DESTRO

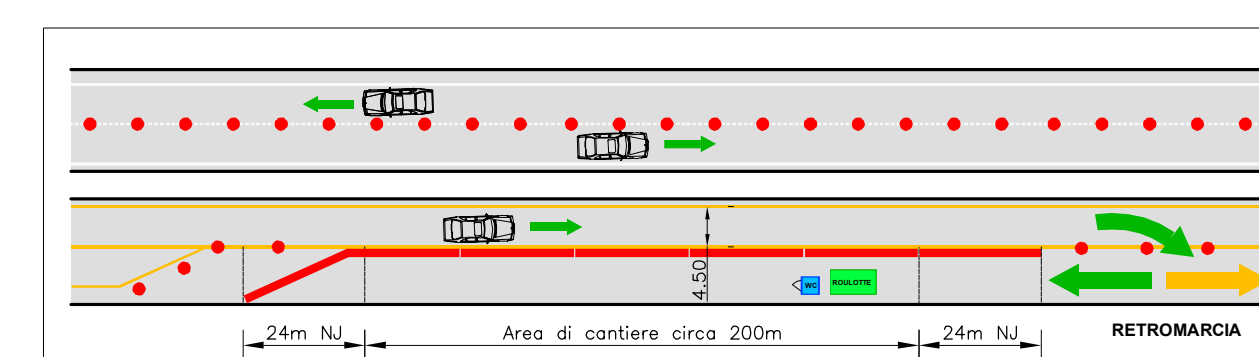
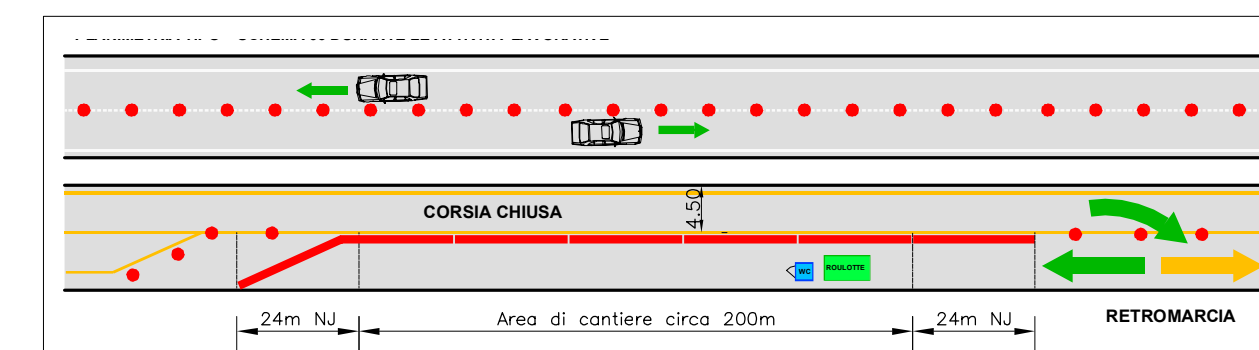


PLANIMETRIA DI DETTAGLIO CON FASI DI INTERVENTO CANTIERE IN AVANZAMENTO - LAVORI IN CARREGGIATA NORD MARGINE DESTRO

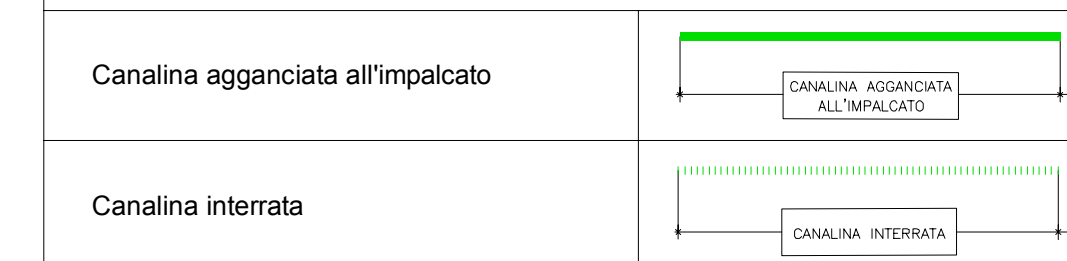


- A. In funzione dell'effettiva data di inizio lavori il Programma Esecutivo, da redigere a cura dell'Appaltatore, dovrà tenere conto che l'esecuzione dei lavori mediamente avverrà nei periodi compresi tra Marzo e Giugno (1° fascia temporale) e tra Settembre e Novembre (2° fascia temporale).
- B. L'Appaltatore dovrà redigere il Programma Esecutivo nel rispetto di tale vincolo temporale, garantendo in ogni caso la conclusione e la rimozione delle cantierizzazioni entro tali limiti.
- C. Nell'ambito dei periodi di cui al punto a), in occasione delle principali festività (Pasqua, 29 Aprile, 1 maggio, 2 giugno, 1 novembre), dovrà essere adeguatamente garantita la rimozione del cantiere in essere e degli apparecchi di sicurezza (A2) provvisoriamente al fine della completa fruizione della carreggiata autostradale, previa effettuazione dei necessari controlli e collaudi sul tratto di barriera già qualificato e montaggio della transizione provvisoria tra la barriera qualificata e quella esistente.

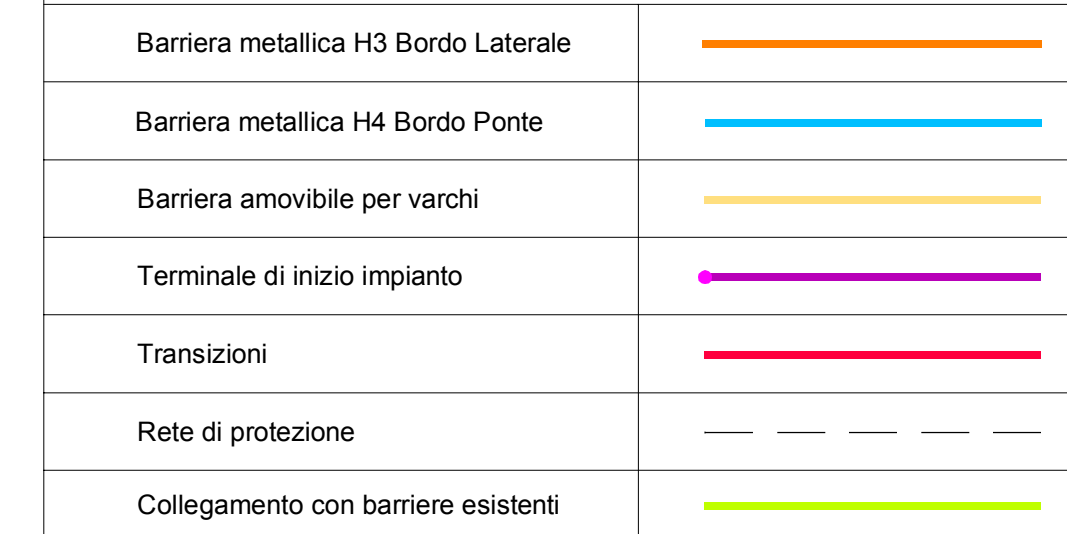
SEGNALERICA	VIADOTTO CERRANO CARREGGIATA NORD MARGINE DESTRO	MODALITA' DI CANTIERIZZAZIONE	DURATA DI LAVORO
S03	CARR. NORD CARREGGIATA NORD MARGINE DESTRO	PISTA A NORD PISTA A SUD PISTA A NORD PISTA A SUD	24h
S06	CARR. SUD CARREGGIATA NORD MARGINE DESTRO	PISTA A NORD PISTA A SUD PISTA A NORD PISTA A SUD	24h
S06	CARR. NORD CARREGGIATA NORD MARGINE DESTRO	PISTA A NORD PISTA A SUD PISTA A NORD PISTA A SUD	24h
S06	CARR. SUD CARREGGIATA NORD MARGINE DESTRO	PISTA A NORD PISTA A SUD PISTA A NORD PISTA A SUD	24h
S06	CARR. NORD CARREGGIATA NORD MARGINE DESTRO	PISTA A NORD PISTA A SUD PISTA A NORD PISTA A SUD	24h
S06	CARR. SUD CARREGGIATA NORD MARGINE DESTRO	PISTA A NORD PISTA A SUD PISTA A NORD PISTA A SUD	24h



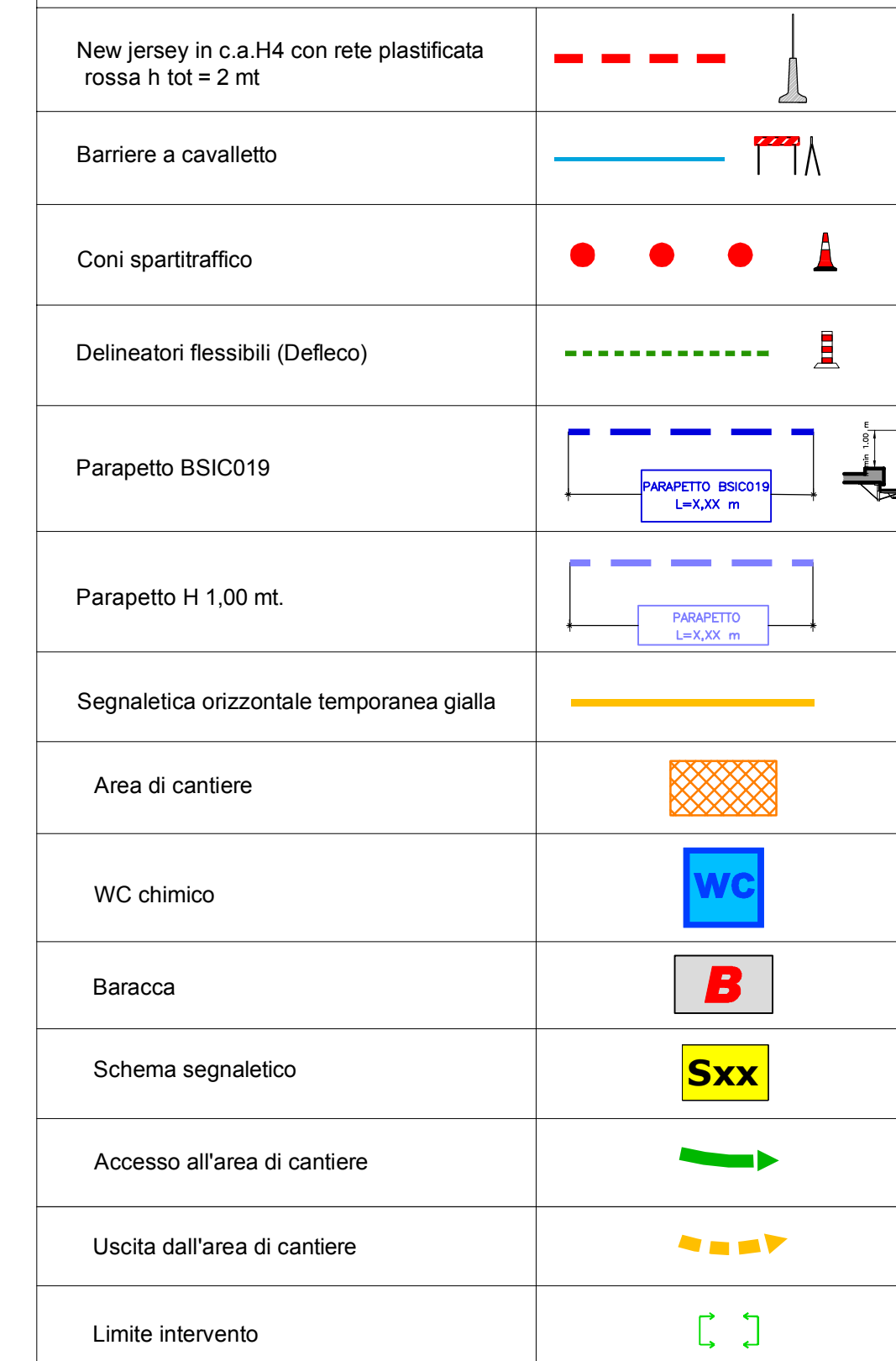
LEGENDA INTERFERENZE



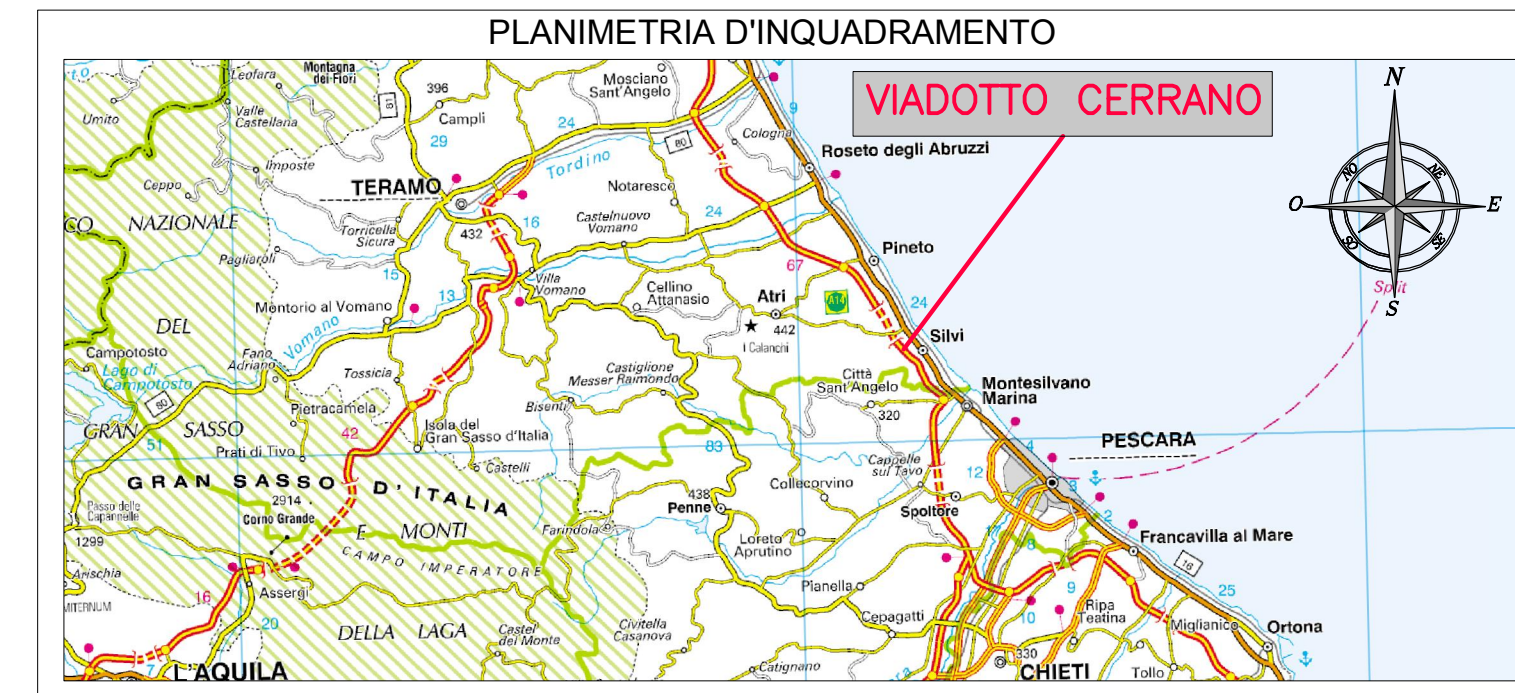
LEGENDA BARRIERE DI PROGETTO



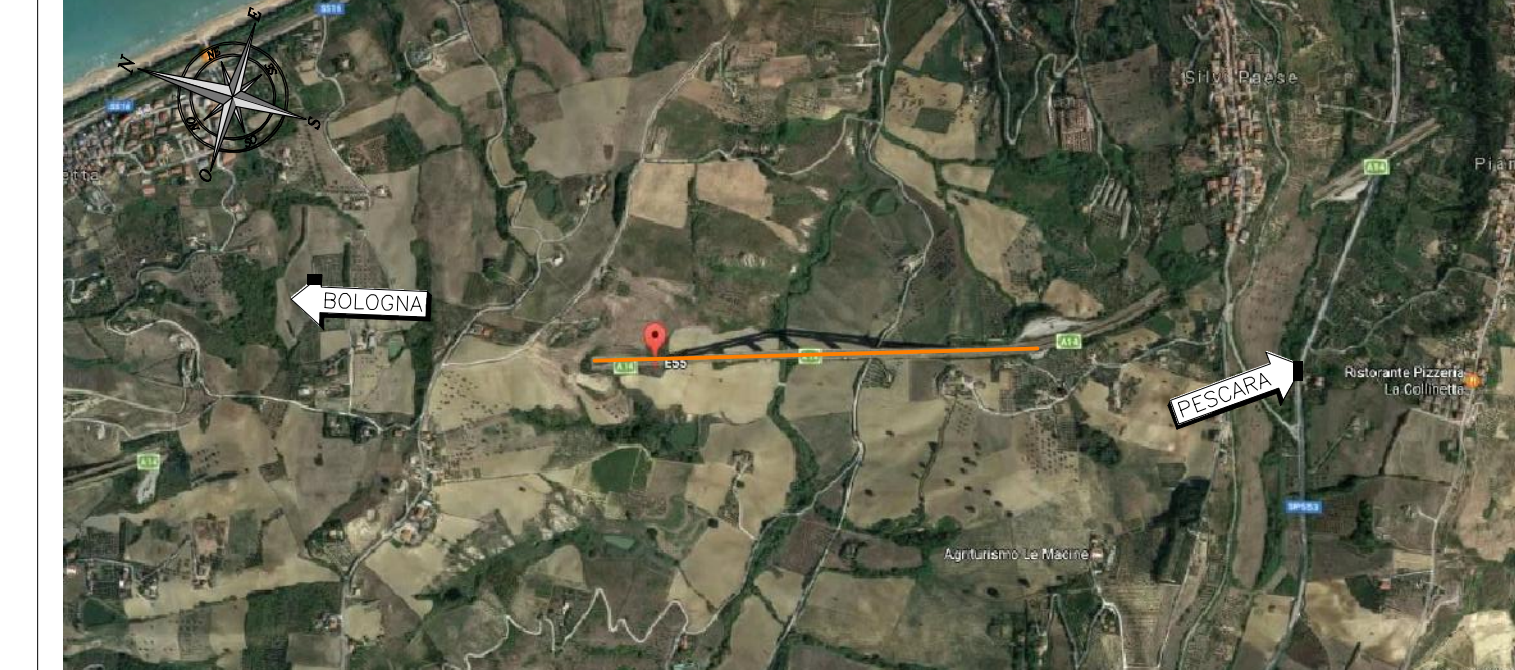
LEGENDA



Per le tavole di cantierizzazione si fa riferimento al Disciplina tecnica relativa agli schemi segnaletici, differenziati per categoria di strada, da adottare per il segnaletico temporaneo D.M. del 10/07/2002 aggiornato giugno 2017 di Autostrade per l'Italia. In aggiunta a quanto previsto negli schemi del presente sommario, viene introdotto uno segnaletico integrativo di comunicazione per il segnaletico temporaneo e l'esecuzione di lavori in autostrada, differenziata secondo durata dei lavori.



INQUADRAMENTO DELL'AREA OGGETTO DEI LAVORI - Autostrada A14 Bologna - Taranto. Viadotto Cerrano - Direzione Nord, progr. km 356 + 000



**autostrade** // per l'italia

AUTOSTRADA A14: Bologna – Taranto

TRATTO: PESARO – PESCARA

INTERVENTO DI SOSTITUZIONE DELLE BARRIERE DI SICUREZZA

VIADOTTO CERRANO progr. km 356+000  
margine destro e spartitraffico carreggiata Nord/Sud

PROGETTO ESECUTIVO

06 – SICUREZZA

TAVOLA DI CANTIERIZZAZIONE

1/4

IL COORDINATORE PER LA SICUREZZA IN FASE DI PROGETTAZIONE Ing. Massimo Pizzetti Ord. Ing. Milano N. 20746 C.F. PIZZETTI MASSIMO	IL RESPONSABILE INTEGRAZIONE PRESSIONE SPECIALISTICA Ing. Massimo Pizzetti Ord. Ing. Milano N. 20746 C.F. PIZZETTI MASSIMO	IL DIRETTORE TECNICO Ing. Massimo Pizzetti Ord. Ing. Milano N. 20746 C.F. PIZZETTI MASSIMO
CODICE IDENTIFICATIVO 5600090054PE	INFORMATICA SIC000301	ORDINAZIONE SIC000301
PROGETTO Arch. Andrea Castiglione Ord. Arch. Roma N. 15252 C.F. CASTIGLIONE ANDREA	SUPPLEMENTO SPECIALIZZATO Ing. Massimo Pizzetti Ord. Ing. Milano N. 20746 C.F. PIZZETTI MASSIMO	REVISIONE n. 0003 02 AGOSTO 2017 01 DICEMBRE 2017 02 AGOSTO 2017 01 DICEMBRE 2017
REDAZIONE Arch. Cristina Uggeri	VERIFICATO Arch. Alessio Moretti	

VERO DEL COMMITTENTE <b>autostrade</b> // per l'italia IL RESPONSABILE UNICO DEL PROCEDIMENTO Ing. Savino Secchi	
---	--

Schemi segnaletici utilizzati

